



# HOCHLEISTUNGSFÄHIGES FIRETEX-SYSTEM FÜR DEN SCHUTZ EINES INNOVATIVEN NEUEN BÜROGEBÄUDES

Das Brunel Building in Paddington, London, ist ein fantasievolles Bauwerk, das einen großräumigen offenen Arbeitsbereich bietet und seinen Namen dem berühmten Bauingenieur Isambard Kingdom Brunel in Anerkennung von dessen Vorreiterrolle bei Stahlkonstruktionen (und Gusstahlkonstruktionen) verdankt.

Das 16-stöckige Bürogebäude mit einer Gesamtfläche von 22 500 m<sup>2</sup> beherbergt unter anderem einen 3,5 m hohen dank seiner einzigartigen Stahlbauweise durchgängig säulenlosen Raum. Dieses innovative Gebäude hat 2016 bei den London Design Awards einen Preis in Gold gewonnen und 2020 einen Structural Steel Design Award, zudem gehörte es für verschiedene weitere Auszeichnungen zum engeren Kreis der Kandidaten.

**FACHLEUTE FÜR PASSIVEN BRANDSCHUTZ VON SHERWIN-WILLIAMS HABEN MIT DEM HAUPTAUFTRAGNEHMER, LAING O'ROUKE, DEN TRAGWERKSPLANERN, ARUP, SOWIE MIT DEM SPEZIALBAUSTAHLANBIETER SEVERFIELD ZUSAMMENGearbeitet, um sicherzustellen, dass der überwiegende Teil der Stahlkonstruktion im Brandfall eine Feuerwiderstandsdauer von 60 Minuten bietet.**

**HAUPTAUFTRAGNEHMER:**  
Laing O'Rouke

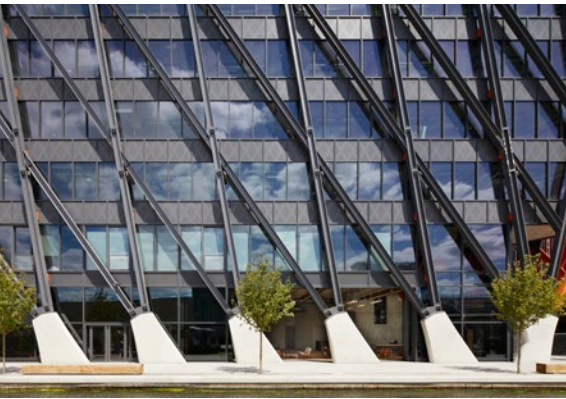
**TRAGWERKSPLANUNG:**  
Arup

**STAHLBAU:**  
Severfield

**FROM SPEC TO PROTECT**  
[protectiveemea.sherwin-williams.com](http://protectiveemea.sherwin-williams.com)

**SHERWIN  
WILLIAMS®**

# BRUNEL BUILDING, LONDON



## DIE LÖSUNG

Fachleute für passiven Brandschutz von Sherwin-Williams haben mit dem Hauptauftragnehmer, Laing O'Rourke, den Tragwerksplanern, Arup, sowie mit dem Spezialbaustahlanbieter Severfield zusammengearbeitet, um sicherzustellen, dass der überwiegende Teil der Stahlkonstruktion im Brandfall eine Feuerwiderstandsdauer von 60 Minuten bietet.

Die Lösung dieser Aufgabe beinhaltete mehrere Produkte aus dem FIRETEX-Sortiment an Intumeszenzbeschichtungen von Sherwin-Williams. Für die Stahl-Innenkonstruktion wurden die Grundierung FIRETEX C69, die Intumeszenzbeschichtung FIRETEX FX2003 sowie die dekorative Deckbeschichtung FIRETEX M71V2 vorgeschrieben. Dieses bewährte System wurde für die Verarbeitung im Werk entwickelt und kann während der gesamten Lebensdauer des Gebäudes eine Feuerwiderstandsdauer von bis zu zwei Stunden bieten.

Für die Außenkonstruktion bestand die Lösung in der Verwendung der Grundierung Macropoxy 400, der Intumeszenzbeschichtung FIRETEX FX6000 sowie der Deckbeschichtung Acrolon C237, die im Brandfall ebenfalls eine Feuerwiderstandsdauer von bis zu zwei Stunden bieten. Die Epoxidharz-Zinkphosphat-Grundierung und die Certifire-zugelassene Intumeszenzbeschichtung können im Werk aufgebracht werden, beide sind schnell trocknend, was die Durchlaufzeiten verkürzt. Die auf ihr Brandverhalten geprüfte und vollständig zugelassene Acryl-Urethan-Deckbeschichtung verfügt über eine ausgezeichnete Farbtonbeständigkeit und eignet sich hervorragend für die Aufrechterhaltung des ästhetischen Erscheinungsbildes eines Gebäudes.

## ERGEBNIS

Das vorgeschriebene System hat für eine kurze Durchlaufzeit im Werk mit minimalen Schäden bei Transport und Umschlag gesorgt, wodurch das Bauunternehmen alle Fristen einhalten und die Bauarbeiten planmäßig ausführen sowie die gewünschte Widerstandsfähigkeit und den erwarteten Brandschutz gewährleisten konnte.

## VERARBEITETE PRODUKTE

### AUSSEN:

- Macropoxy 400
- FIRETEX FX6000
- Acrolon C237

### INNEN:

- FIRETEX C69
- FIRETEX FX2003
- FIRETEX M71V2

## SHERWIN-WILLIAMS MACHT DEN UNTERSCHIED

Sherwin-Williams Protective & Marine bietet seinen Kunden auf der ganzen Welt erstklassiges Know-how, einen beispiellosen technischen und spezifikationstechnischen Service sowie eine unübertroffene regionale Kundenbetreuung. Unser breites Angebot an hochleistungsfähigen Korrosionsschutzbeschichtungen und -systemen ermöglicht unseren Kunden einen intelligenteren, bewährten Schutz ihrer Anlagen. Über unsere schnell wachsende internationale Vertriebsstruktur bedienen wir ein breites Spektrum an Märkten, darunter Öl und Gas, Wasser und Abwasser, Brücken- und Autobahnbau, Stahlbau, Bodenbeläge, Lebensmittel- und Getränkeanlagen, Schiene und Strom, Anwendungen in der Schiffsindustrie und passiven Brandschutz.

**SHERWIN-WILLIAMS**

protectiveemea.sherwin-williams.com  
03/21 EMEA10028/V01/PC

### Großbritannien:

+44 (0)1204 556420  
sales.uk@sherwin.com

### Europa und Afrika:

+44 (0) 1204 556454  
sales.uk@sherwin.com

### Naher Osten:

+971 4 8840200  
sales.me@sherwin.com

### Indien:

+91 9871900878  
pmsales.india@sherwin.com